



adriaenergy4



Adria Energy

risparmiare,
naturalmente

Le soluzioni ottimali per ottenere energia:
cogenerazione, fotovoltaico, solare termico, biomasse,
geotermico, idroelettrico, eolico.

Adria Energy

risparmiare,
naturalmente

Efficienza energetica
e fonti rinnovabili:
opportunità per il territorio



Adria Energy E.S.CO., è una “Energy Service Company” cioè una Società di Servizi Energetici, accreditata presso l’ Autorità per l’ Energia Elettrica ed il Gas (A.E.E.G.) e partecipata da importanti gruppi industriali, ed opera nel settore dell’ uso razionale dell’ energia.

L’originalità dell’attività di Adria Energy E.S.CO. consiste nel fatto che gli interventi materiali necessari a conseguire gli obiettivi di risparmio energetico possono essere sostenuti dalla stessa e non dal cliente o utente finale.

L’utente energetico è sgravato da ogni forma di investimento, e non dovrà preoccuparsi di finanziare gli interventi migliorativi dell’efficienza dei propri impianti.

LA NOSTRA POLITICA

La nostra politica si basa sulla realizzazione di interventi tecnici in grado di ridurre i consumi energetici, focalizzando l’attenzione sulla tutela ambientale del territorio di intervento, in quanto ecologia, risparmio, benessere e sicurezza sono i nostri obiettivi.

La nostra Mission si basa sulla riduzione dei consumi energetici attraverso soluzioni impiantistiche personalizzate, che si ripagano con il semplice risparmio conseguente.

I NOSTRI OBIETTIVI

Adria Energy E.S.CO. vuole svolgere un’attività di consulenza e assistenza nei confronti di Amministrazioni Pubbliche e realtà private svolgendo un servizio di diagnosi, installazione, gestione, manutenzione e finanziamenti necessari, sempre nell’ottica del Risparmio Energetico. Affidarsi a Adria Energy E.S.CO.significa:

- Risparmio energetico e rispetto dell’ambiente
- Riduzione dei costi di gestione (gas, energia elettrica, acqua)
- Sostituzione gratuita di impianti perché si ripagano con il risparmio energetico che ne consegue
- Possibilità di usufruire di eventuali opportunità di finanziamento.

I NOSTRI SERVIZI

- Individuazione della migliore soluzione, tecnica e contrattuale per l'utilizzazione delle attuali forme di approvvigionamento energetico;
- Individuazione delle possibilità di sfruttamento delle fonti energetiche rinnovabili ;
- Riduzione al minimo dell'impatto ambientale correlato alle fasi di ristrutturazione e gestione delle centrali termiche esistenti o di progetto;
- Definizione e ottimizzazione delle risorse finanziarie utilizzabili e/o disponibili per gli interventi finalizzati all'efficienza energetica;
- Scelta dei migliori componenti tecnologici;
- Progettazione e realizzazione di impianti sulle specifiche esigenze energetiche del cliente;
- Assistenza tecnica, amministrativa e giuridica del cliente nei rapporti con i gestori del comparto elettrico (ENEL o G.S.E. o UTF o A.E.E.G) e/o con i traders del mercato elettrico;
- Assistenza tecnica, amministrativa e giuridica per l'ottenimento di concessioni per realizzare e gestire in forma diretta e/o partecipata impianti di generazione di energia elettrica da fonti rinnovabili e cogenerazione;
- Assistenza tecnica, amministrativa e giuridica per l'ottenimento di **Certificati Verdi** e **Certificati Bianchi (Titoli di Efficienza Energetica)** ;



VANTAGGI PER I CLIENTI e ANALISI ENERGETICA (AUDIT)

Fase 1

Il punto di partenza per una corretta analisi energetica è rappresentato da un **Audit energetico** preliminare, perché la strategia di risparmio non si studia solo a tavolino ma va personalizzata per determinare:

- L'andamento degli assorbimenti energetici (elettricità, gas ecc);
- La tipologia di impianto esistente;
- Materiali di costruzione utilizzati;

Fase 2

Effettuare l'analisi dei risultati per tagliare i consumi "Energy Management":

- Semplici integrazioni per il recupero energetico da impianti esistenti
- Sistemi alternativi (solare termico/fotovoltaico/eolico);
- Sistemi di produzione combinati di Energia elettrica e termica;

Fase 3

Proporre ipotesi di autofinanziamento dell'intervento con il risparmio economico conseguente (eventuali forme di finanziamento con istituti bancari nostri partner)

Fase 4

Consigliare le tecnologie più adatte e l'installatore specializzato per la certificazione dell'intervento di efficientamento energetico.



METODOLOGIA E AREE DI INTERVENTO

Adria Energy E.S.CO. ripaga l'investimento, e il costo dei servizi erogati, con una parte del risparmio energetico effetto dell'intervento. Il risparmio energetico è quello rilevato a consuntivo e non quello teorico.

I rischi, sia finanziari sia tecnici, dell'operazione, possono essere a carico di Adria Energy E.S.CO. Se l'intervento risulta tecnicamente sbagliato e quindi non remunerativo, è Adria Energy E.S.CO. che ne sostiene i costi e non l'utente; se non ci sono i risparmi attesi sarà Adria Energy E.S.Co (come Società di Servizi) a coprire la differenza di costi.

La differenza tra la bolletta energetica pre e post intervento migliorativo spetterà contrattualmente ad Adria Energy E.S.CO., in toto o pro-quota, fino alla fine del periodo di pay-back previsto nel programma o contratto. Allo scadere del contratto (generalmente 5-9 anni), il cliente diventerà proprietario delle parti di impianto migliorate e, quindi, beneficerà della maggiore efficienza del proprio impianto.



A questo punto il cliente deciderà se curare in proprio la gestione oppure se continuare ad affidarla a Adria Energy E.S.CO.

Adria Energy E.S.CO. opera nelle seguenti aree di intervento:

- impianti fotovoltaici;
- illuminazione pubblica;
- solare termico;
- cogenerazione e trigenerazione;
- illuminazione per interni efficiente;
- teleriscaldamento a biomasse o con centrali a ciclo combinato;
- telecontrollo;
- rifasamento dei carichi elettrici;
- interventi nella climatizzazione;
- interventi nel settore dell'aria compressa;
- interventi di ristrutturazione e sostituzione degli impianti termici;
- gestione dell'energia negli edifici;
- monitor a cristalli liquidi;
- motori ad alta efficienza e controlli a velocità variabile;
- semafori a led;
- interventi gestionali nelle piscine.

SETTORE FOTOVOLTAICO

Alla luce del così detto Decreto "Conto Energia" del 28 Luglio 2005, integrato dal D.M. 6 Febbraio 2006, **Adria Energy E.S.CO.** svolge una specifica attività di presentazione delle domande al **Gestore del Sistema Elettrico (G.S.E.)** e successiva gestione dell'impianto fotovoltaico installato. Il Decreto Conto Energia infatti incentiva l'installazione di 500 MWp di impianti fotovoltaici. Gli incentivi saranno concessi in "**tariffa incentivante**", (meccanismo di incentivazione che remunera l'elettricità prodotta da un impianto, mentre con l'incentivazione in "conto capitale" si intende la corresponsione di un contributo per l'investimento necessario per la realizzazione di un impianto), ed avranno una validità per un periodo di 20 anni.



SERVIZIO DI CONSULENZA AMBIENTALE

Diagnosi ambientali

Adria Energy E.S.CO. svolge diagnosi ambientali per individuare gli interventi di miglioramento dell'efficienza energetica di edifici, impianti e infrastrutture.

Sicurezza e comfort ambientale

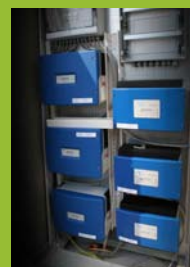
Attraverso un'accurata analisi tecnico-economica (stato dell'immobile e degli impianti, consumi storici in contrapposizione ai consumi attesi, etc...) Adria Energy E.S.CO. individua soluzioni energetiche che mantengono nel tempo elevate condizioni di sicurezza e alti livelli di vivibilità degli spazi.

Risparmio di esercizio

Obiettivo del servizio è individuare una corretta razionalizzazione dell'uso delle fonti energetiche che eviti sprechi e consenta riduzioni dei costi di esercizio e delle emissioni inquinanti.

Il Servizio di consulenza ambientale comprende:

- diagnosi ambientali per individuare i possibili interventi di miglioramento dell'efficienza energetica degli edifici, degli impianti e delle infrastrutture;
- analisi dei consumi storici di energia termica, elettricità, gasolio;
- analisi delle caratteristiche strutturali dell'edificio;
- analisi dello stato degli impianti e delle infrastrutture di produzione energetica;
- studio di fattibilità con analisi tecnico-economica e scelta di soluzioni mirate;
- stima dei consumi attesi;
- piano strategico di intervento impiantistico e infrastrutturale;
- controllo e monitoraggio dei consumi a seguito delle realizzazioni esecutive;
- sensibilizzazione del personale o dei condomini all'uso razionale dell'energia.



SERVIZIO PROGETTAZIONE E INSTALLAZIONE

Il servizio di progettazione e installazione comprende:

- sopralluoghi e verifiche tecniche;
- studio di fattibilità;
- progettazione di massima;
- capitolato e preventivazione;
- adempimenti normativi;
- progettazione esecutiva;
- acquisto delle apparecchiature richieste;
- installazione e direzione lavori;
- planning e cost control;
- messa in esercizio e collaudo;
- supporto tecnico e redazione dei manuali di sicurezza;
- telegestione e monitoring;

E.S.CO. Una proposta innovativa

E.S.CO., è l'abbreviazione, (acronimo), di "Energy Service Company", ovvero **Società di Servizi Energetici**.

Storicamente le prime E.S.CO. sono nate negli Stati Uniti a cavallo del 1980 per rispondere alle esigenze di risparmio energetico e risorse, nei settori pubblici e anche privati.

Lo scopo di una E.S.CO. è ridurre la bolletta energetica degli utenti finali con una percentuale variabile dal 10 al 40% tramite interventi di risparmio energetico.

L'originalità dell'attività di una E.S.CO. consiste nel fatto che gli interventi materiali necessari a conseguire gli obiettivi di risparmio energetico possono essere sostenuti dalle stesse E.S.CO. e non solo dal cliente o utente finale.

L'utente energetico è sgravato da ogni forma di investimento, e non dovrà preoccuparsi.

La E.S.CO. si ripaga l'investimento, e il costo dei servizi erogati, con una parte del risparmio energetico effetto dell'intervento.

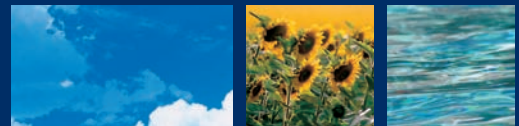


www.magazzino.it

Il risparmio energetico è quello rilevato a consuntivo e non quello teorico. La differenza tra la bolletta energetica pre e post intervento migliorativo spetta contrattualmente alla E.S.CO., in toto o pro-quota, fino alla fine del periodo di pay-back previsto nel programma o contratto.

Allo scadere del contratto (generalmente 5-9 anni), il cliente diventerà proprietario delle parti di impianto migliorate e, quindi, beneficerà della maggiore efficienza del proprio impianto.

A questo punto il cliente deciderà se curare in proprio la gestione oppure se affidarla alla E.S.CO.



Adria Energy E.S.CO. s.r.l.

Sede Operativa

Via Nazionale Adriatica, 151
47843 Misano Adriatico (RN)
Tel. e Fax 0541 614799

Sede Legale

Via dei Mille, 3
47838 Riccione (RN)

www.adriaenergy.it
info@adriaenergy.it